

古河電工

仕様書 8GS 第 990004 号 E

殿

ジョイントユニット仕様書

型番

FMN-15A

FMT-15A

古河電工産業電線株式会社

1. 適用範囲

本仕様書は、街路灯ポール内に配線したケーブルと安定器および自動点滅器を接続するブレーカ配線ユニット「製品名：ジョイントユニット」に適用するものとする。

2. 準拠規格

JIS C 0920「電気機械機器の防水試験及び固形物の侵入に対する保護等級」

JIS C 8370「配線用遮断器」

JCS 第 416号「600V耐熱性ポリエチレン絶縁電線」

3. 仕様

- 1) 定 格 : 110V / 220V 15A
- 2) 防 水 性 : IP67
- 3) 使用温度範囲 : -25℃ ~ 60℃
- 4) 仕 様 材 質 : 本体部品の仕様および材質を表1に示す。

表 1

型 番		FMN-15A	FMT-15A	
図 面 番 号		SSD. ZH-99004	SSD. ZH-99005	
部 品		仕様および材質		
1	ブレーカ	フレーム (AF)	30	
		定格 (V)	110 / 220	
		定格 (A)	15	
2	テストSW	定格 (V)	無	125 / 250
		定格 (A)	無	10
3	リ ー ド 線	EMIE / F (EM-IE) 2mm ²		
4	本体ベースプレート・蓋	ABS		
5	ブレーカカバー	EPゴム		
6	ポティング樹脂	ポリウレタン		

4. 構造

本体は、防水カバー付きブレーカがベースプレート内に取り付けられ、内部配線は樹脂にて防水処理が施され、配線したリード線が本体より引き出されているものとする。

5. 構成

構成部品を表2に示す。

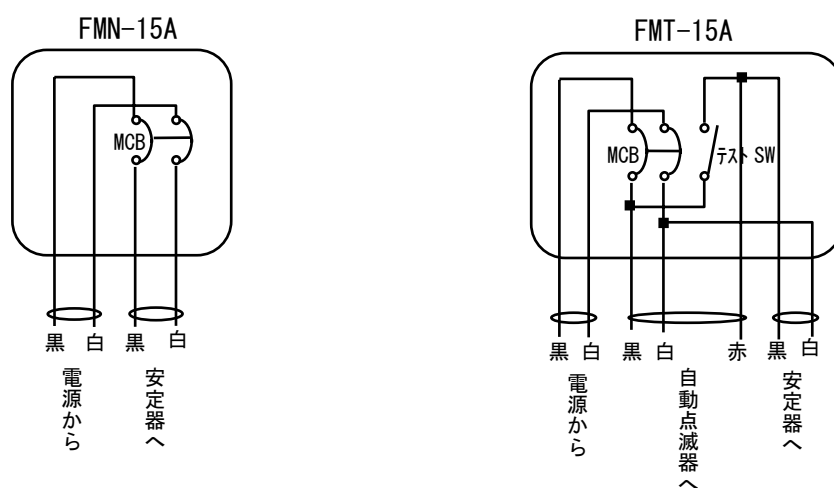
表2

名称	数量 (個/台)
本体	1
固定ネジ	2
取扱説明書	1

6. 配線

内部配線は本体に表示するものとし、その配線を図1に示す。

図 1



7. 特 性

本体の特性を表 3 に示す。

表 3

項 目	試験方法	特 性 値
温湿度サイクル	湿 度：100% 温 度：-25℃×1 時間→60℃×1 時間 サイクル数：15	回路上接続のない導体間および導体と対地間で 耐 電 圧：AC1500V/1 分間に耐えること 絶縁抵抗：DC500V 100MΩ以上のこと
防 水	水面下 1m 以上の位置に 30 分放置する JIS C 0920 4.9 (防浸形) に準拠	回路上接続のない導体間および導体と対地間で 耐 電 圧：AC1500V/1 分間に耐えること 絶縁抵抗：DC500V 100MΩ以上のこと
ブレーカ動作 通電引き外し	電 流：定格 15A の 200% 動 作：2 分以内に引き外し動作 JIS C 8370 6.3.1 配線用遮断器に準拠 温 度：-25℃と 25℃	動作時間 -25℃：2 分以内のこと 25℃：2 分以内のこと

8. 出荷検査

完成品の出荷検査を表 4 に示す。

表 4

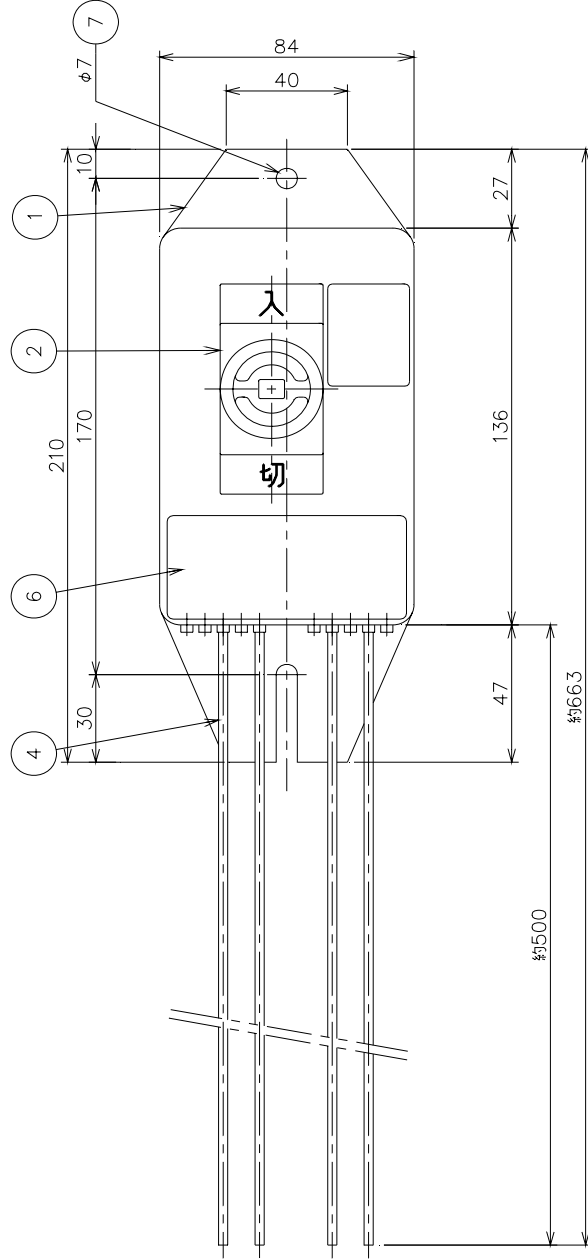
検査項目	内 容
耐 電 圧	回路上接続のない導体間に AC500V/3 秒を印可し異常のないこと。
絶縁抵抗	回路上接続のない導体間を DC500V メガーで測定し 100MΩ以上。
導 通	導通試験器にて断線や誤結線のないこと。
外 観	目視で確認し、実使用上、有害な傷や汚れのないこと。

9. 梱 包

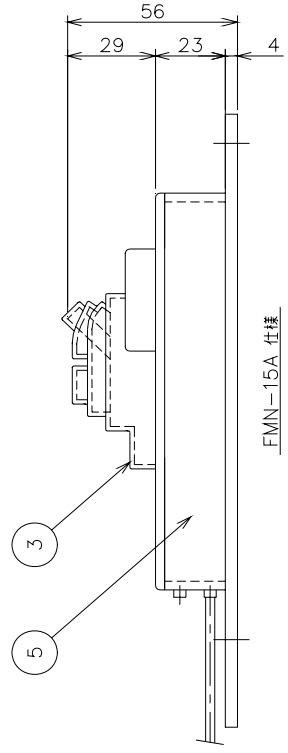
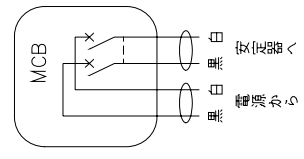
本体をクッション材で被い、M6 固定ネジと取扱説明書を 1 つのダンボール箱に梱包する。

ダンボール箱の表示は以下の通りとする。

- ・ 品 名
- ・ 型 式
- ・ 製造年月
- ・ 社 名

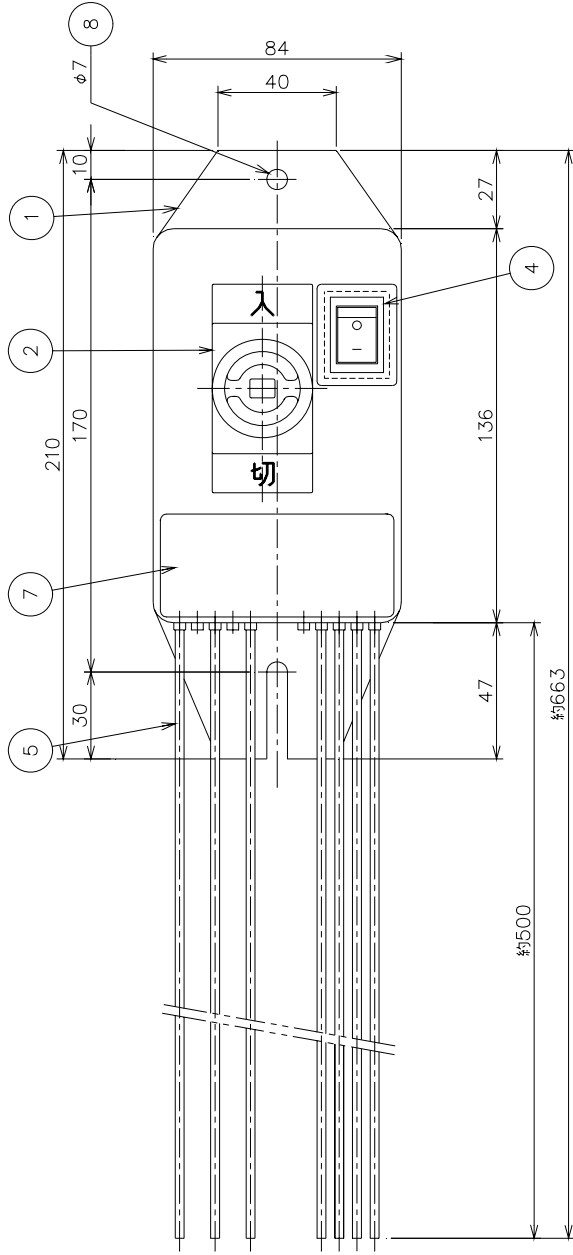


結線図

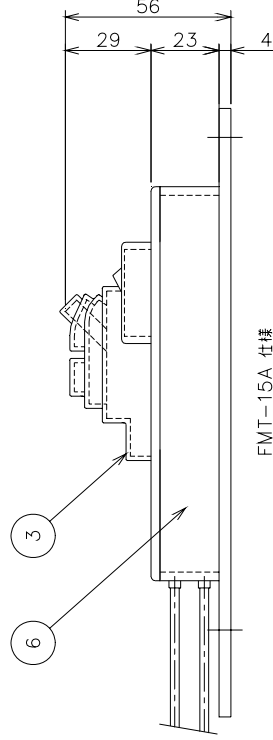
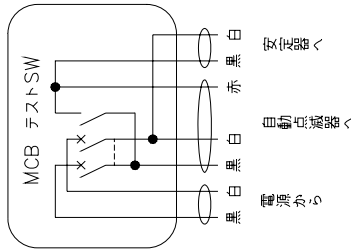


7	十字穴付トラス小ネジ	2	M6×L16
6	鏡板	1	
5	ポッテング	1	
4	EM-1E線	1式	2mm ²
3	ブレーカカバー	1	
2	ブレーカ (MCB)	1	2P, 30AF, 15A _T , 110/220V
1	ベースプレート	1	樹脂
品番	部品名称	数量	備考

第三角法		仕向先	
R径 1/1.5	単位 mm	2005.1.1	
承認	翻印		
調査	訂正		
設計	訂正		
製図	E.H		
品名	FMN-15A (防水型配線用遮断器)		
品名	ジョイントユニット		
部 No.	SSD, ZH - 99004		
製 No.	古河電工産業電線株式会社		
改訂	C		



結線図



FMT-15A 仕様

- 1.ブレーカ: MCB
- 2.テストSW付 (自動点滅器対応)

8	十字穴付トラス小ネジ	2	M6×L16	
7	銘板	1		
6	ポッテング	1		
5	EM-E線	1式	2mm ²	
4	テストSW	1	AC250V,10A	
3	ブレーカカバー	1		
2	ブレーカ(MCB)	1	2P,30AF,15AT,110/220V	
1	ベースプレート	1	樹脂	
品番	部品名称	数量	備考	

第三角法

尺度 1/1.5	単位 mm	2005.1.1	品名
承認	郡司	調査	江口
製品番号	設計	江口	ジョイントユニット
仕No.	製図	E.H	FMT-15A (防水型配線用遮断器)
設No.	製図	E.H	

SSD,ZH -99005

古河電工産業電線株式会社

故 訂

C