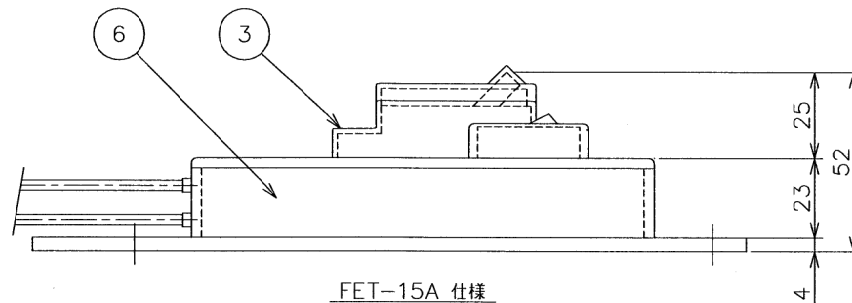
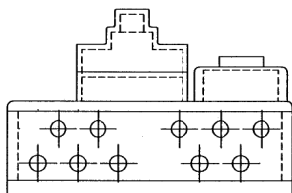
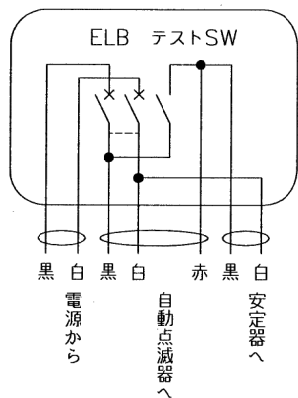


結線図



FET-15A 仕様

- 1. ブレーカ: ELB
- 2. テストSW付 (自動点滅器対応)

8	十字穴付トラス小ネジ	2	M6×16L
7	銘板	1	
6	ポッティング	1	
5	EMIE/F線	1式	2mm <sup>2</sup>
4	テストSW	1	AC250V,10A
3	ブレーカ カバー	1	
2	漏電ブレーカ (ELB)	1	2P,30AF,15AT,30mA,100/200V
1	ベースプレート	1	樹脂
品番	部品名称	数量	備考

改訂	第三角法		仕向先	
	尺度 1/1.5	単位 mm	2005.1.1	
	製品質量	承認	郡司	品名
	仕No.	調査	江口	FET-15A (防水型漏電遮断器)
設No.	設計	江口	製図	SSD,ZH-99007
古河電工業電線株式会社				C